

MEMORIA

EXPEDIENTE	97507
PROYECTO DE EJECUCIÓN	DE PABELLON POLIDEPORTIVO CUBIERTO TIPO M.3cg
EMPLAZAMIENTO:	Dehesilla , Miraflores de la Sierra
PROPIEDAD:	AYUNTAMIENTO MIRAFLORES DE LA SIERRA
ARQUITECTO:	JAVIER DEL BARRIO JUNQUERA

1.- DATOS GENERALES DE PROYECTO.-

1.1.- MEMORIA INFORMATIVA.-

Se pretende la construcción de un polideportivo cubierto del tipo M.3 cg, dentro del programa PRISMA con financiación de la Comunidad de Madrid y del Excmo Ayuntamiento de Miraflores de la Sierra, que se situa en una parcela propiedad del Ayuntamiento, clasificada como suelo urbano en las Nórmas Subsidiarias vigentes y proxima a la zona escolar y la zona deportiva existentes, de forma que su utilización se realice por el conjunto de los ciudadanos con prioridad para los escolares, dotando de esta manera de unas instalaciones deportivas suficientes al citado centro.

1.2.-MEMORIA DESCRIPTIVA.-

El edificio proyectado, se desarrolla en dos plantas y de acuerdo con el programa de la Consejería de Deportes de la Comunidad de Madrid.

De acuerdo con dicho programa se proyecta una pista cubierta con altura superior a 7mts y un cuerpo adosado en el que se ubican el acceso-vestibulo-control, dos vestuarios separados para deportistas, otros dos para profesores, almacenes, despacho, enfermería, trastero y un cuarto para instalaciones. En el citado vestibulo se proyecta un nucleo de comunicaciones vertical consistente en escalera y ascensor que comunica con una planta alta sobre los almacenes, despacho y enfermería, donde se proyecta una zona de publico con graderio y aseos.

Teniendo en cuenta la situación del pabellón, y su uso, se ha considerado imprescindible ordenar la totalidad de la parcela disponible, no solo en sus accesos, sino proyectando además zonas de aparcamiento y un espacio singular para representaciones o actos al aire libre que se materializa en el anfiteatro proyectado en la fachada Norte del Pabellón, aprovechando en parte la topografía del terreno

El acceso se realiza desde la calle existente, y desde la misma acera donde se localiza el Centro Escolar, quedando las instalaciones deportivas descubiertas en la otra acera de esta misma calle. El vestibulo se dispone en un extremo del edificio en el lateral mas proximo a la citada calle. El cuarto de instalaciones se localiza en el extremo opuesto y con acceso directo desde el exterior.

En cada vestuario se ubica una cabina para minusvalidos, disponiendose dentro de cada uno de ellos, de dos zonas diferenciadas: Una destinada a cambio de ropa con banco corrido y jaula para guardar las pertenencias de los usuarios y otra humeda, donde se localizan por un lado los labavos y cabinas de inodoros y por otro la zona de

duchas comunes, proyectando dentro de cada zona de duchas, una cabina individualizada.

En cada vestuario de profesores, se incluye una cabina con un inodoro, un lavabo, una ducha, un armario para material y banco con percha.

El equipamiento deportivo, consiste en :

DEPORTES DE EQUIPO

VOLEIBOL

- Una pista central
- Tres pistas transversales. Tres juegos de postes trasladables 5 alturas y tres redes Nylon de 3mm, tres juegos varillas delimitadoras de campo.

BALONMANO

- Una pista central. Un juego porterías Balonmano- F. sala transversal metalica 3x2 m y un juego red balonmano de Nylon 3mm

TENIS

- Una pista central. Un juego de postes desmontables con red de polietileno malla 45mm

BADMINTON

- Una pista transversal

BALONCESTO

- Dos canastas elevables multitubo, tres canastas elevables monotubo y tres canastas replegables a la pared.

CON CARACTER GENERAL:

- Un marcador electronico BASKET
- Un marcador de 30 sg STANDARD
- Dos redes de protección fondo pista de 24 x 8 m
- Dos Cortinas tabique, elevable NIVOMAT de 24 x 8 m

En la zona de vestuarios, se han tenido en cuenta los siguientes condicionantes:

- Iluminación natural con ventanas corridas sobre la cubierta del pasillo
- Separación clara entre zonas húmedas y secas
- máxima ventilación, dejando las particiones interiores sin llegar al techo
- Facilidad de limpieza y conservación, proyectando suelos de gres y todas las paredes alicatadas
- Claridad de circulaciones y accesos

La dotación prevista para estos es la siguiente:

- Cuatro jaulas armario de 2 x 1 m
- 32 ml de banco simple tipo 31/1
- 32 ml de percha de vestuario
- 30 Taquillas vestuario

La pista, constituye un rectángulo diáfano con iluminación cenital y ventilación forzada mediante ventiladores situados en los ojos de buey proyectados en los testeros.

La cubierta es a dos aguas, se resuelve con paneles sandwich y estructura a base de pilares de hormigón y cerchas y correas de madera laminada. Los cerramientos exteriores son de fabrica de ladrillo cerámico de dos medios pies, visto el interior y tosco para chapar de piedra el exterior, excepto en los revestimientos de pilares y franjas definidas en alzados, que la cara exterior será vista.

PLANTA BAJA

	SUPERFICIE UTIL
Cortavientos y taquilla	18,21 m ²
Vestíbulo	83,32 m ²

Escalera	21,32 m2
Despacho	14,56 m2
Enfermería	15,15 m2
Vestuarios deportistas 1	
Cambio Ropa	40,90 m2
Vestuario minusvalido	5,00 m2
Inodoros y lavabos	8,10 m2
Duchas	8,16 m2
Vestuarios deportistas 2	
Cambio Ropa	40,90 m2
Vestuario minusvalido	5,00 m2
Inodoros y lavabos	8,10 m2
Duchas	8,16 m2
Vestuarios monitores 1	12,73 m2
Vestuarios monitores 2	12,73 m2
Almacen 1	64,71 m2
Almacen 2	46,51 m2
Trastero	12,33 m2
Cuarto instalaciones	27,82 m2
Circulación calzado calle	59,46 m2
Circulación calzado deportivo	42,48 m2
Pista Polideportiva	1.056,00 m2

PLANTA ALTA

	SUPERFICIE UTIL
Zona espectadores	306,00 m2
Aseos público hombres	14,20 m2
Aseos público mujeres	14,20 m2

TOTAL SUPERFICIE UTIL	1.946,03 m2
SUPERFICIE CONSTRUIDA P. BAJA	1.717,80 m2
IDEM P. ALTA	392,50 m2

2.-DESCRIPCIÓN DE LA PARCELA y ORDENANZA DE APLICACION

SUPERFICIE: 1.195 m².

TOPOGRAFÍA: La parcela tiene una ligera inclinación NO-SE.

CARACTERÍSTICAS DEL SUBSUELO: Como en las parcelas colindantes, se supone que bajo la capa de tierra vegetal, aparecerá un terreno duro e incluso roca.

RECONOCIMIENTO EFECTUADO: Visual que se complementará con un estudio más exhaustivo si se considera necesario al comenzar las obras. Además se tiene un conocimiento detallado de las parcelas colindantes.

COEFICIENTE DE TRABAJO: Como mínimo 4 Kg./cm².

ASIENTO MÁXIMO PREVISIBLE: 50 mm.

La parcela sobre la que se actúa, se encuentra clasificada como suelo urbano según la Revisión de las Normas Subsidiarias de Planeamiento recientemente aprobadas y vigentes en Miraflores de la Sierra. Se encuentra calificado como Equipamiento público dentro de los Sistemas Generales con la siguiente ordenanza:

Edificabilidad máxima	0.50 m ² /m ²
Uso principal	equipamiento
Altura máxima	2 plantas
Ocupación máxima	50 %

Todas las condiciones relacionadas se cumplen en el presente proyecto,

5.3.-SUPERFICIES CONSTRUIDAS TOTALES.-

La superficie construida total es de 2.110,30 m² entre las dos plantas

5.4.-RESUMEN ECONÓMICO.-

El presupuesto de ejecución material del conjunto de la obra proyectada asciende a la cantidad de CIENTO VEINTIOCHO MILLONES OCHOCIENTAS CINCUENTA Y CINCO MIL DOSCIENTAS OCHENTA Y SEIS pesetas.

5.5.-CLASIFICACION DEL TIPO DE OBRA.-

Grupo C subgrupo 2 y 3

5.6.-CLASIFICACION DEL CONTRATISTA.-

El contratista al que se adjudiquen las obras deberá estar clasificado en el grupo C, categoría E subgrupos C2 y C3 de los establecidos en la Orden del 28-3-68 (BOE 30-3-68).

5.6.-REVISION DE PRECIOS.-

No procede la inclusión de clausula de revisión de precios.

5.7.-DOCUMENTOS QUE COMPONEN EL PROYECTO.-

El presente proyecto consta, de acuerdo con lo establecido en la ley y el Reglamento de Contratos del Estado, de los siguientes documentos:

- Memoria y Anejos
- Planos

- Pliego de Condiciones
- Presupuesto

5.8.- DECLARACION DE OBRA COMPLETA.-

El presente proyecto, está referido a una obra completa, susceptible de ser entregada al uso general al finalizar la realización de las obras proyectadas, según se exige en los artículos 58 y 64 del Reglamento General de Contratos del Estado.

5.9.- EQUIPO REDACTOR.-

El Presente proyecto de Ejecución ha sido redactado por los tecnicos que suscriben con la colaboración y asistencia Técnica de:

- HOLTZA sa para la estructura de madera laminada
- ELITESPORT sa para Equipamiento y pavimento deportivo
- CARANDINI para estudios de alumbrado

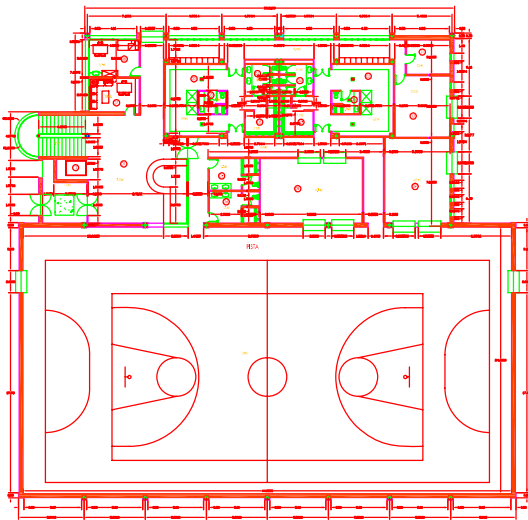
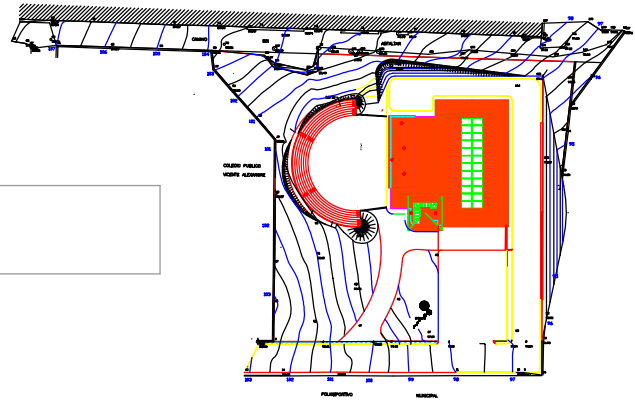
Madrid, Octubre de 1997

PROYECTO DE EJECUCION DE POLIDEPORTIVO CUBIERTO EN MIRAFLORES DE LA SIERRA (MADRID).

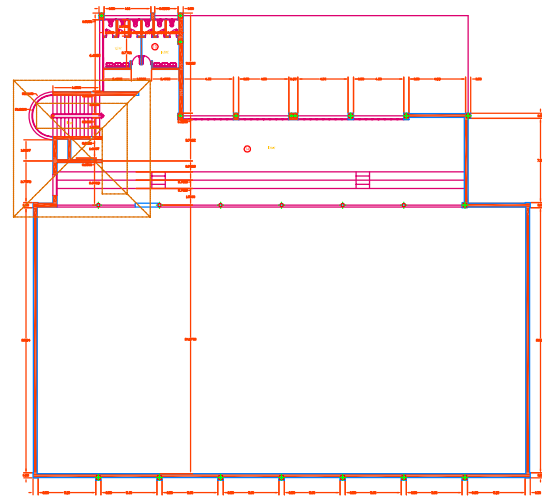
JAVIER DEL BARRIO JUNQUERA (Arquitecto)

comienzo de obra 19 diciembre 1.997

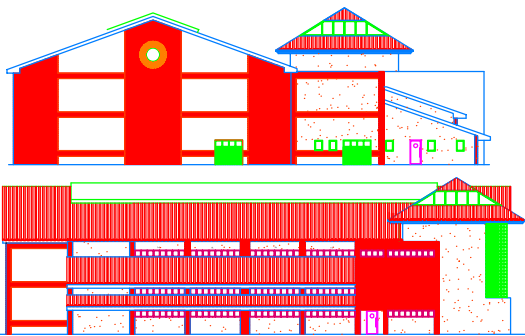
terminacion obra 22 diciembre 2.000



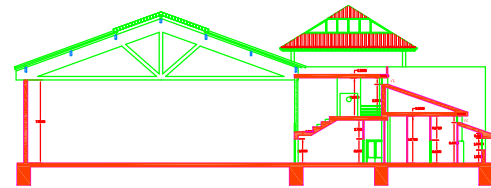
01 HERRAJES DE ACERO
 02 HERRAJES DE ACERO
 03 HERRAJES DE ACERO
 04 HERRAJES DE ACERO
 05 HERRAJES DE ACERO
 06 HERRAJES DE ACERO
 07 HERRAJES DE ACERO
 08 HERRAJES DE ACERO
 09 HERRAJES DE ACERO
 10 HERRAJES DE ACERO
 11 HERRAJES DE ACERO
 12 HERRAJES DE ACERO
 13 HERRAJES DE ACERO
 14 HERRAJES DE ACERO
 15 HERRAJES DE ACERO
 16 HERRAJES DE ACERO
 17 HERRAJES DE ACERO
 18 HERRAJES DE ACERO
 19 HERRAJES DE ACERO
 20 HERRAJES DE ACERO
 21 HERRAJES DE ACERO
 22 HERRAJES DE ACERO
 23 HERRAJES DE ACERO
 24 HERRAJES DE ACERO
 25 HERRAJES DE ACERO
 26 HERRAJES DE ACERO
 27 HERRAJES DE ACERO
 28 HERRAJES DE ACERO
 29 HERRAJES DE ACERO
 30 HERRAJES DE ACERO
 31 HERRAJES DE ACERO
 32 HERRAJES DE ACERO
 33 HERRAJES DE ACERO
 34 HERRAJES DE ACERO
 35 HERRAJES DE ACERO
 36 HERRAJES DE ACERO
 37 HERRAJES DE ACERO
 38 HERRAJES DE ACERO
 39 HERRAJES DE ACERO
 40 HERRAJES DE ACERO
 41 HERRAJES DE ACERO
 42 HERRAJES DE ACERO
 43 HERRAJES DE ACERO
 44 HERRAJES DE ACERO
 45 HERRAJES DE ACERO
 46 HERRAJES DE ACERO
 47 HERRAJES DE ACERO
 48 HERRAJES DE ACERO
 49 HERRAJES DE ACERO
 50 HERRAJES DE ACERO
 51 HERRAJES DE ACERO
 52 HERRAJES DE ACERO
 53 HERRAJES DE ACERO
 54 HERRAJES DE ACERO
 55 HERRAJES DE ACERO
 56 HERRAJES DE ACERO
 57 HERRAJES DE ACERO
 58 HERRAJES DE ACERO
 59 HERRAJES DE ACERO
 60 HERRAJES DE ACERO
 61 HERRAJES DE ACERO
 62 HERRAJES DE ACERO
 63 HERRAJES DE ACERO
 64 HERRAJES DE ACERO
 65 HERRAJES DE ACERO
 66 HERRAJES DE ACERO
 67 HERRAJES DE ACERO
 68 HERRAJES DE ACERO
 69 HERRAJES DE ACERO
 70 HERRAJES DE ACERO
 71 HERRAJES DE ACERO
 72 HERRAJES DE ACERO
 73 HERRAJES DE ACERO
 74 HERRAJES DE ACERO
 75 HERRAJES DE ACERO
 76 HERRAJES DE ACERO
 77 HERRAJES DE ACERO
 78 HERRAJES DE ACERO
 79 HERRAJES DE ACERO
 80 HERRAJES DE ACERO
 81 HERRAJES DE ACERO
 82 HERRAJES DE ACERO
 83 HERRAJES DE ACERO
 84 HERRAJES DE ACERO
 85 HERRAJES DE ACERO
 86 HERRAJES DE ACERO
 87 HERRAJES DE ACERO
 88 HERRAJES DE ACERO
 89 HERRAJES DE ACERO
 90 HERRAJES DE ACERO
 91 HERRAJES DE ACERO
 92 HERRAJES DE ACERO
 93 HERRAJES DE ACERO
 94 HERRAJES DE ACERO
 95 HERRAJES DE ACERO
 96 HERRAJES DE ACERO
 97 HERRAJES DE ACERO
 98 HERRAJES DE ACERO
 99 HERRAJES DE ACERO
 100 HERRAJES DE ACERO



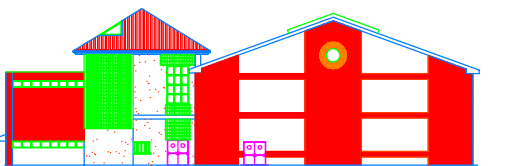
01 HERRAJES DE ACERO
 02 HERRAJES DE ACERO
 03 HERRAJES DE ACERO
 04 HERRAJES DE ACERO
 05 HERRAJES DE ACERO
 06 HERRAJES DE ACERO
 07 HERRAJES DE ACERO
 08 HERRAJES DE ACERO
 09 HERRAJES DE ACERO
 10 HERRAJES DE ACERO
 11 HERRAJES DE ACERO
 12 HERRAJES DE ACERO
 13 HERRAJES DE ACERO
 14 HERRAJES DE ACERO
 15 HERRAJES DE ACERO
 16 HERRAJES DE ACERO
 17 HERRAJES DE ACERO
 18 HERRAJES DE ACERO
 19 HERRAJES DE ACERO
 20 HERRAJES DE ACERO
 21 HERRAJES DE ACERO
 22 HERRAJES DE ACERO
 23 HERRAJES DE ACERO
 24 HERRAJES DE ACERO
 25 HERRAJES DE ACERO
 26 HERRAJES DE ACERO
 27 HERRAJES DE ACERO
 28 HERRAJES DE ACERO
 29 HERRAJES DE ACERO
 30 HERRAJES DE ACERO
 31 HERRAJES DE ACERO
 32 HERRAJES DE ACERO
 33 HERRAJES DE ACERO
 34 HERRAJES DE ACERO
 35 HERRAJES DE ACERO
 36 HERRAJES DE ACERO
 37 HERRAJES DE ACERO
 38 HERRAJES DE ACERO
 39 HERRAJES DE ACERO
 40 HERRAJES DE ACERO
 41 HERRAJES DE ACERO
 42 HERRAJES DE ACERO
 43 HERRAJES DE ACERO
 44 HERRAJES DE ACERO
 45 HERRAJES DE ACERO
 46 HERRAJES DE ACERO
 47 HERRAJES DE ACERO
 48 HERRAJES DE ACERO
 49 HERRAJES DE ACERO
 50 HERRAJES DE ACERO
 51 HERRAJES DE ACERO
 52 HERRAJES DE ACERO
 53 HERRAJES DE ACERO
 54 HERRAJES DE ACERO
 55 HERRAJES DE ACERO
 56 HERRAJES DE ACERO
 57 HERRAJES DE ACERO
 58 HERRAJES DE ACERO
 59 HERRAJES DE ACERO
 60 HERRAJES DE ACERO
 61 HERRAJES DE ACERO
 62 HERRAJES DE ACERO
 63 HERRAJES DE ACERO
 64 HERRAJES DE ACERO
 65 HERRAJES DE ACERO
 66 HERRAJES DE ACERO
 67 HERRAJES DE ACERO
 68 HERRAJES DE ACERO
 69 HERRAJES DE ACERO
 70 HERRAJES DE ACERO
 71 HERRAJES DE ACERO
 72 HERRAJES DE ACERO
 73 HERRAJES DE ACERO
 74 HERRAJES DE ACERO
 75 HERRAJES DE ACERO
 76 HERRAJES DE ACERO
 77 HERRAJES DE ACERO
 78 HERRAJES DE ACERO
 79 HERRAJES DE ACERO
 80 HERRAJES DE ACERO
 81 HERRAJES DE ACERO
 82 HERRAJES DE ACERO
 83 HERRAJES DE ACERO
 84 HERRAJES DE ACERO
 85 HERRAJES DE ACERO
 86 HERRAJES DE ACERO
 87 HERRAJES DE ACERO
 88 HERRAJES DE ACERO
 89 HERRAJES DE ACERO
 90 HERRAJES DE ACERO
 91 HERRAJES DE ACERO
 92 HERRAJES DE ACERO
 93 HERRAJES DE ACERO
 94 HERRAJES DE ACERO
 95 HERRAJES DE ACERO
 96 HERRAJES DE ACERO
 97 HERRAJES DE ACERO
 98 HERRAJES DE ACERO
 99 HERRAJES DE ACERO
 100 HERRAJES DE ACERO



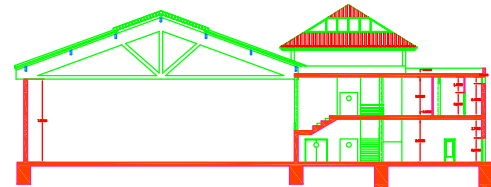
ALZADO POSTERIOR



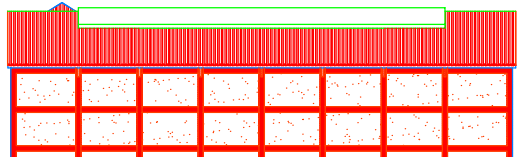
SECCION A-A



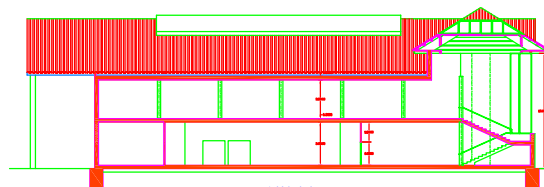
ALZADO PRINCIPAL



SECCION B-B



ALZADO LATERAL DERECHO



SECCION C-C



